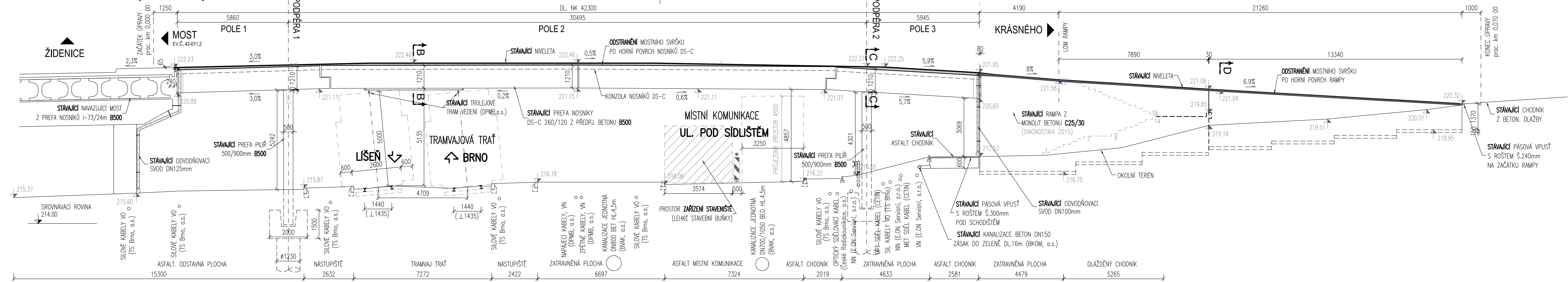


POSTUP VÝSTAVBY

1. FÁZE: ODSTRANĚNÍ STÁVAJÍCÍHO MOSTNÍHO SVRŠKU LÁVKY A RAMPY

- UZAVŘENÍ PROVOZU NA LÁVCE, OBOHODÍ TRASA VEDENA PŘES TRAMVAJOVOU TRAT A RAMPU TRAMVAJOVÉ ZASTÁVKY DO BRNA
- VYTVOŘENÍ INŽENÝRSKÝCH SÍTÍ VEDENÝCH POD LÁVKOU
- UMÍSTĚNÍ ZAŘÍZENÍ STAVENISŤE (LEHKÉ STAVEBNÍ BUNKY (LEHKE STAVBY) (1000 x 5000 mm))
- OSAZENÍ DOČASNÉ KONSTRUKCE ZAVĚŠENÉHO BEDNĚNÍ NA POHLED KONGOL NOSNÍKŮ, PO CELE DĚLCE NOSNÉ KONSTRUKCE LÁVKY (SYSTÉM RÁMSOVÝCH KONGOL S NOSNÝMI ROŠTEM, PODLAHOV A ZABRADLŮ)
- PROSTOR BEDNĚNÍ NAD PODCHÁZEJÍCÍ KOMUNIKACÍ, TRAMVAJOVOU TRAT A NÁSTUPNÍSTÍ MUSÍ BÝT OCHRANĚN PROTI PADU PŘEDMĚTŮ A BOURANĚM MATERIÁLU (NAPŘ. PEVNÁ PODLAHA A PROTIPRACHOVÁ ZABRANA)
- PROVOZ NA TRAMVAJOVÉ TRATÍ POD LÁVKOU BUDE ZACHOVÁN, NA PODCHÁZEJÍCÍ MÍSTNÍ KOMUNIKACI BUDE OMEZEN DO 1 JIŽDNÍHO PRUHU Š3,25m, SE ZACHOVÁNÍM STÁVAJÍCÍ PRŮJEZDNÉ VÝŠKY 4,5m
- PROVEDE SE ODSTRANĚNÍ MOSTNÍHO SVRŠKU LÁVKY A RAMPY (CHODNÍKOVÉHO SOUVRSTVÍ, VÝROBNIAČOVÉHO BETONU, ŘÁMS, ZABRADLŮ, ...)
- DOBA TRVÁNÍ: 3 TÝDNY / PROVOZ NA PODCHÁZEJÍCÍ TRAM TRAT A MÍSTNÍ KOMUNIKACI NEPŘERUŠEN

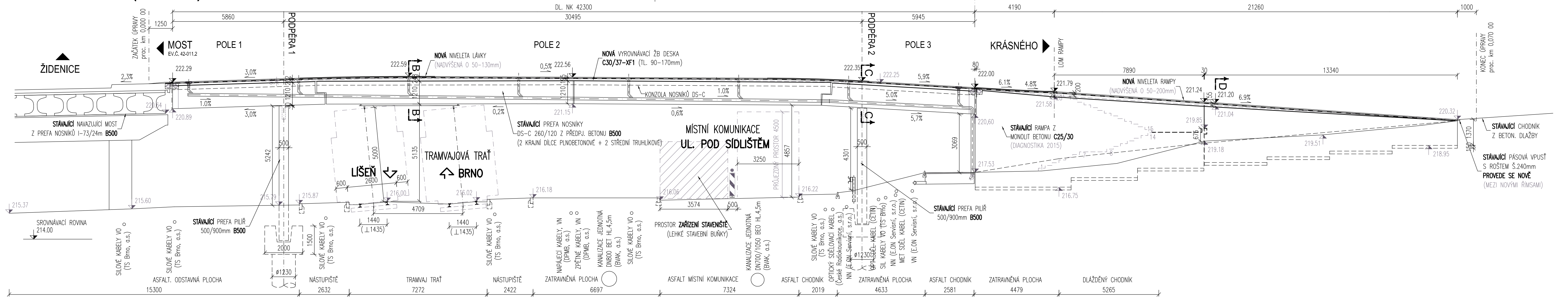
PODÉLNÝ ŘEZ A-A (ROZVINUTÝ) 1:100



2. FÁZE: PROVEDENÍ NOVÉHO MOSTNÍHO SVRŠKU LÁVKY A RAMPY

- PROVEDENÍ NOVÉHO SVRŠKU LÁVKY A RAMPY (VYROVNÁVACÍ DESKY, CHODNÍKOVÉHO SOUVRSTVÍ, ŘÁMS, ZABRADLŮ, ODVOVNÍKŮ, DILAT. ZÁVĚRŮ, PROTIDŮVĚ, ZABRAN ...) NAD KONSTRUKCÍ DOČASNÉHO ZAVĚŠENÉHO BEDNĚNÍ
- PROSTOR BEDNĚNÍ NAD PODCHÁZEJÍCÍ KOMUNIKACÍ, TRAMVAJOVOU TRAT A NÁSTUPNÍSTÍ MUSÍ BÝT OCHRANĚN PROTI PADU PŘEDMĚTŮ (NAPŘ. PEVNÁ PODLAHA A PROTIPRACHOVÁ ZABRANA)
- PROVOZ NA TRAMVAJOVÉ TRATÍ POD MÍSTNÍM BUDE ZACHOVÁN, NA PODCHÁZEJÍCÍ MÍSTNÍ KOMUNIKACI BUDE OMEZEN DO 1 JIŽDNÍHO PRUHU Š3,25m, SE ZACHOVÁNÍM STÁVAJÍCÍ PRŮJEZDNÉ VÝŠKY 4,5m
- ZPĚVNĚ ODSTRANĚNÍ DOČASNÉ KONSTRUKCE ZAVĚŠENÉHO BEDNĚNÍ NA POHLEDU NOSNÉ KONSTRUKCE
- DOBA TRVÁNÍ: 11 TÝDŇŮ / PROVOZ NA PODCHÁZEJÍCÍ TRAM TRAT A MÍSTNÍ KOMUNIKACI NEPŘERUŠEN

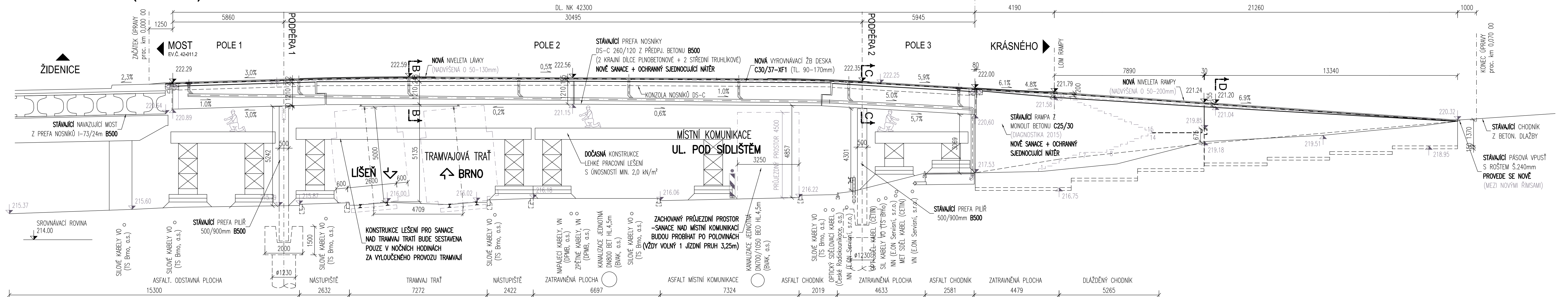
PODÉLNÝ ŘEZ A-A (ROZVINUTÝ) 1:100



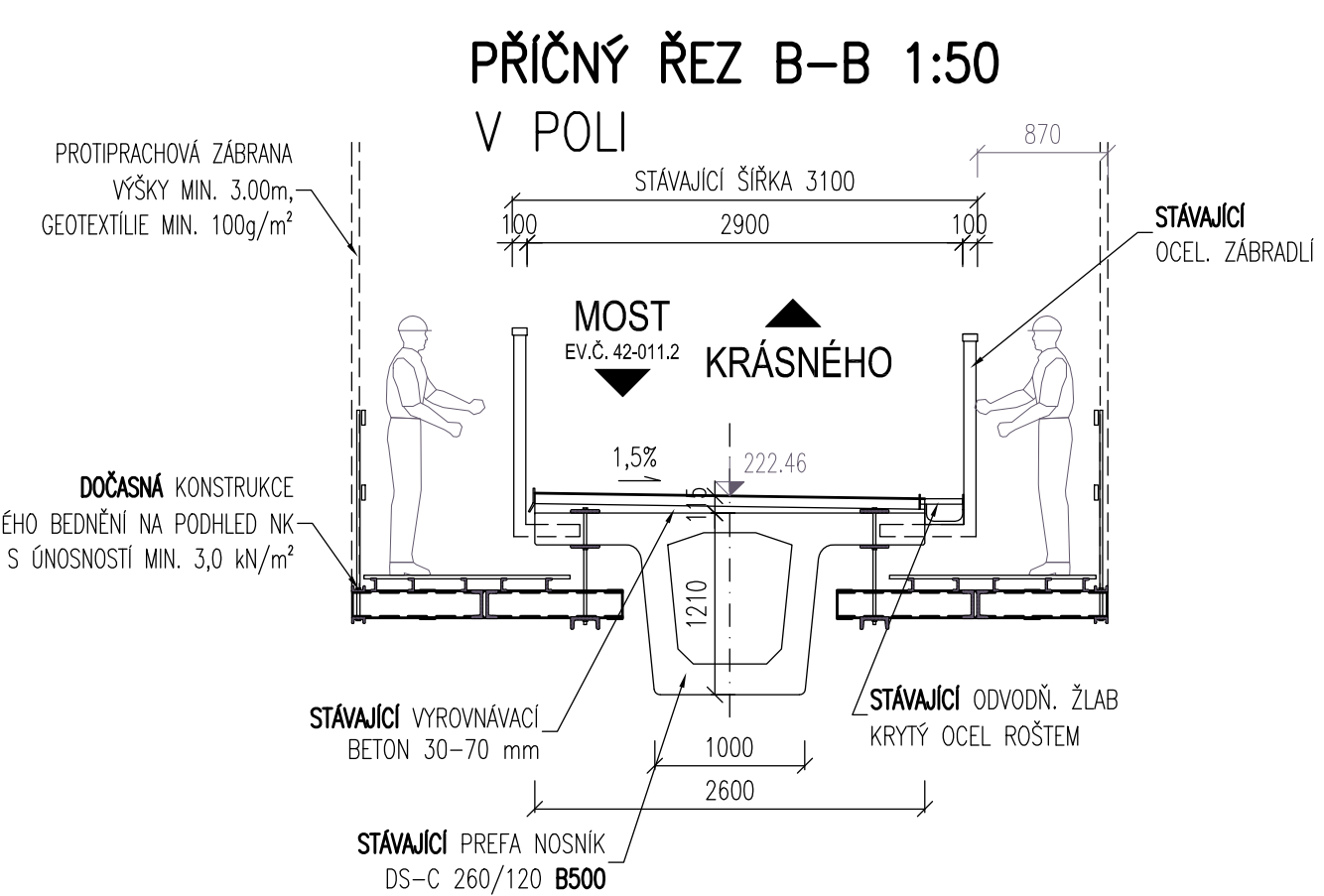
3. FÁZE: PROVEDENÍ SANACÍ LÁVKY A RAMPY

- OSAZENÍ DOČASNÉ KONSTRUKCE LEHKÉHO PRACOVNÍHO LEŠENÍ POD LÁVKOU (STOLKY+NOSNÝKOVÝ ROŠT NA PANELOVÉ ROVNANĚ A ŠD PODSPÍRY)
- PROVOZ NA TRAMVAJOVÉ TRATÍ POD MÍSTNÍM BUDE ZACHOVÁN, NA PODCHÁZEJÍCÍ MÍSTNÍ KOMUNIKACI OMEZEN DO 1 JIŽDNÍHO PRUHU Š3,25m, SE ZACHOVÁNÍM STÁVAJÍCÍ PRŮJEZDNÉ VÝŠKY 4,5m
- SESTAVA LEŠENÍ A SANACÍ PRÁCE V PROSTORU TRAMVAJOVÉ TRATÍ BUDOU PROVEDĚNY PROVOZU ZA VYLOUČENÍHO PROVOZU ŠELEM NOSNÝM PŘERUŠENÍ JED TRAMVAJI DLE GRAFIKOVÝ DPMB (23-04-H00)
- PROVEDENÍ SANACÍ POHLEDU NOSNÉ KONSTRUKCE LÁVKY A POHLEDYVOCH PLOCH SPONÍ STAVBY A STĚN RAMPY A SCHODISŤE
- ZPĚVNĚ ODSTRANĚNÍ DOČASNÉ KONSTRUKCE LEHKÉHO PRACOVNÍHO LEŠENÍ POD LÁVKOU
- DOBA TRVÁNÍ: 3 TÝDNY / PROVOZ NA PODCHÁZEJÍCÍ TRAM TRAT A MÍSTNÍ KOMUNIKACI NEPŘERUŠEN

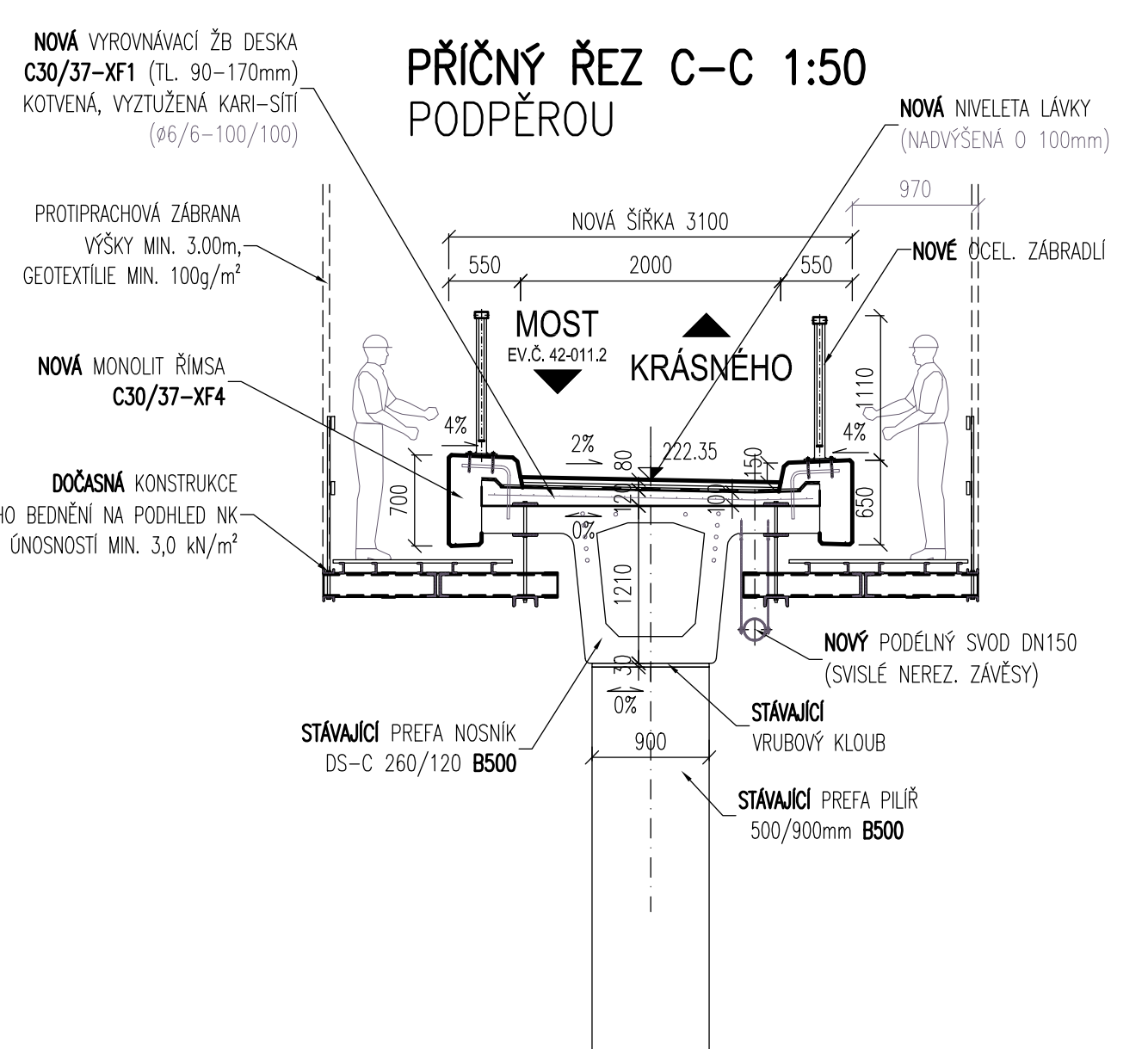
PODÉLNÝ ŘEZ A-A (ROZVINUTÝ) 1:100



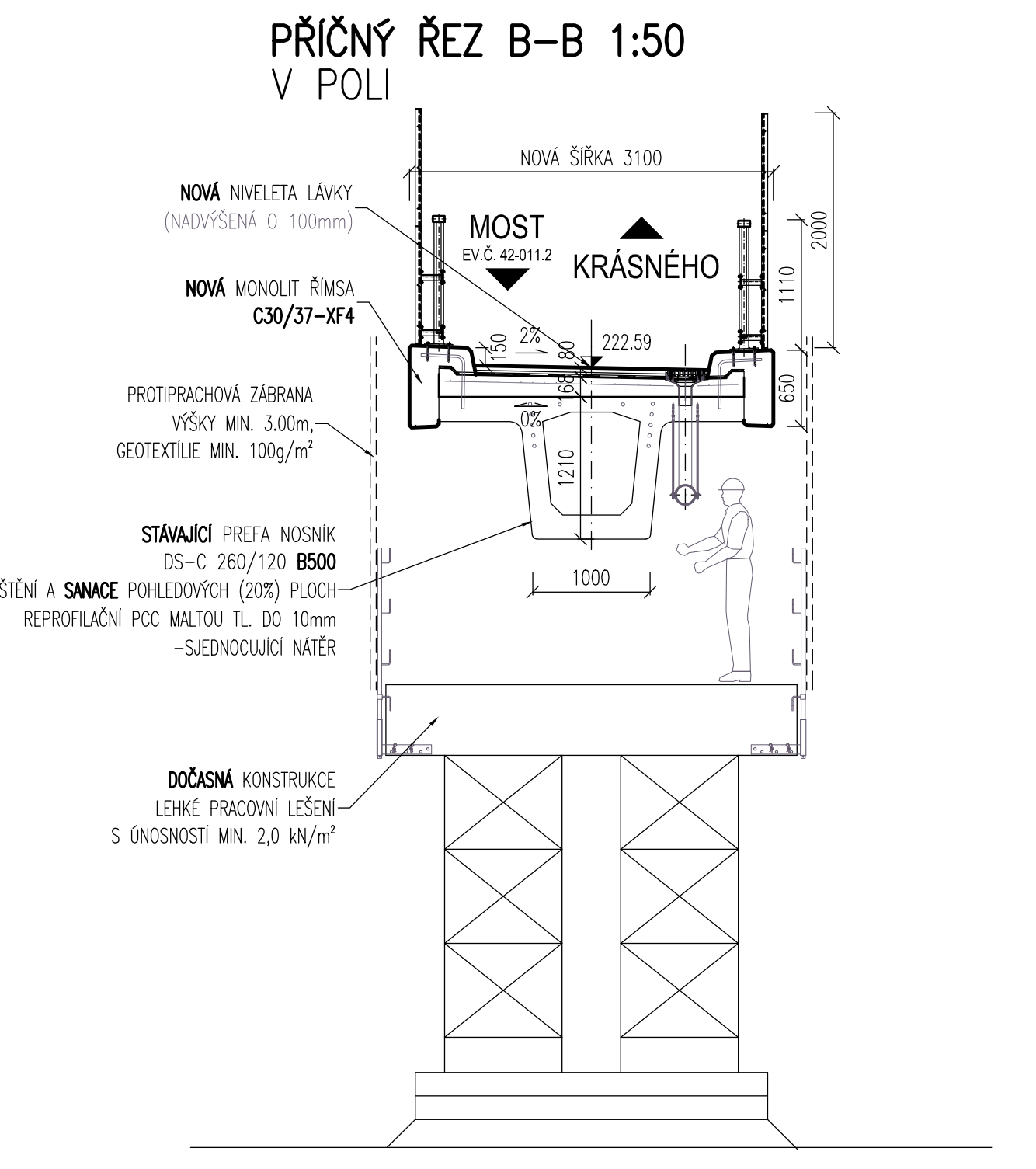
1. FÁZE: ODSTRANĚNÍ STÁVAJÍCÍHO MOSTNÍHO SVRŠKU LÁVKY A RAMPY



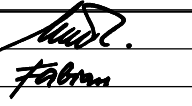
2. FÁZE: PROVEDENÍ NOVÉHO MOSTNÍHO SVRŠKU LÁVKY A RAMPY



3. FÁZE: PROVEDENÍ SANACÍ LÁVKY A RAMPY



INVESTOR	 Brněnské komunikace a.s. Horná 1111, 602 00 Brno t: 542 144 111 e: bkam@bkam.cz	RAZITKO, PODPIS
----------	---	-----------------

C206		SOUDRŽNÝ SYSTÉM: JSTK VÝSKOVÝ SYSTÉM: BPV	
VEDOUcí PROJEKTANT	ING. RADEK MENŠÍK		DOŠING Dopravní projekt Brno group, spol. s r.o. Kouřimská 271/13, 602 00 Brno t: 542 144 111 e: došing@došing.cz
ZODPOVĚDNÝ PROJEKTANT	ING. PETR FABIAN		
VYPRACOVAL	ING. PETR FABIAN		
KONTROLOVAL	ING. RADEK PACHL		
KRAJ	JHOMORAVSKÝ		
STAVEBNÍ ÚRAD	ÚMČ BRNO-ŽIDENICE	DATUM	03/2016
AKCE	Oprava lávky Krásného přes tramvaj ev.č. BM-600	FORMÁT	A4
OBJEKT	C206 LÁVKA PRO PEŠÍ	MĚŘÍTKO	1:100, 50
PŘÍLOHA	POSTUP VÝSTAVBY	ÚČEL	DSP/DPRS
		Č. ZAKÁZKY	2015-41
		ARCHIVNÍ Č.	
		Č. SOUPRAVY	Č. PŘÍLOHY
			08